

孩子 & 新型冠状病毒



所需留意的症状

如果您的孩子出现以下的症状，请立即携带孩子到临近的新型冠状病毒评估中心（CAC）接受进一步评估或到指定的医疗机构接受治疗。

体温

- 尤其对于12个月或以下的孩子，体温低于摄氏36.5度是非常重要的危险信号
 - 体温超过摄氏37.5度，代表着孩子已经发烧
- *如果发烧持续超过3天，请立即寻求医疗援助。

呼吸频率

计算孩子每分钟呼吸的次数。正常的呼吸频率如下：

- 2个月以下：每分钟不超过60次
- 2至12个月：每分钟不超过50次
- 1至5岁：每分钟不超过40次
- 5岁以上：每分钟不超过30次

咳嗽模式

- 咳嗽超过3天和频率增加
- 咳嗽从干性咳嗽变成湿性咳嗽
- 胸闷或胸口疼痛

血氧浓度指数

- 请准备血氧浓度仪和每日为孩子检测血氧浓度指数
- 如果血氧浓度指数低于95%，请立即寻求医疗援助！

呕吐、腹泻、食欲不振

- 个小时内已呕吐超过两次
- 腹泻每日超过3次
- 食物和清水摄取量有明显减少
- 看似疲惫或虚弱



新型冠状病毒症状

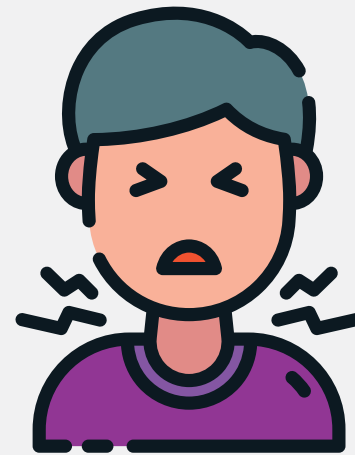
大部分的孩子会出现轻微的症状。然而有些孩子可能会出现严重的病情。以下是新型冠状病毒的症状。



发烧 & 发冷



咳嗽



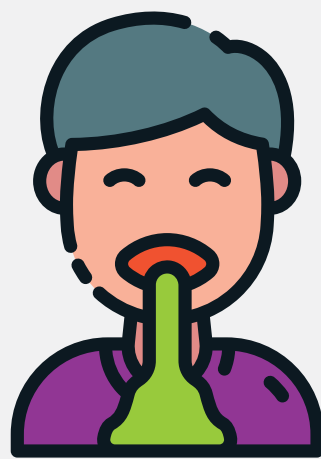
鼻塞或喉咙痛



头痛



失去味觉或嗅觉



呕吐



腹泻



疲惫

如何照顾确诊新型冠状病毒的孩子呢？

如果我的孩子出现这些症状，我应该怎么做呢？请根据以下的指示：

发烧

发烧代表孩子的免疫系统正在对抗病毒，属于正常现象和预期中的圣体反应。

- 确保孩子摄入充足的水分和得到充足的休息。
- 可适当给予退烧药（Paracetamol）以降低体温。
*每24个小时不超过4次。
- 不建议使用湿巾降温（Sponging），因为此举无效，反而会让孩子发冷颤抖。
- 不建议孩子服用消炎药，例如阿司匹林、布洛芬/诺洛芬，或双氯芬酸。

腹泻或呕吐

- 适当减少每次喝水的分量，但必须增加喝水次数。
- 适当的给予口服补液盐或米饭/粥水。
- 如果您的孩子抗拒喝水、持续呕吐或在过去6个小时没有排尿，请立即寻求医疗援助。

癫痫发作

- 确保您的孩子平躺在安全的地方，例如卧床、沙发或地面。
- 将孩子摆在侧躺的姿势。
- 确保孩子的口鼻没有阻塞，好让孩子能够顺畅呼吸。
- 请不要往口腔塞入任何物品，就算孩子在咬紧牙关。
- 松开孩子的衣物。
- 请立即拨打999紧急求助热线寻求医疗援助。

父母需知

如果您在家照护确诊的孩子，请根据以下指示进行，以保护自己和其他成员。在照顾无症状确诊患者，您也必须遵守以下指示与建议。



照护者

指定一位家庭成员成为照护者



隔离

将孩子与家庭其他成员隔离。建议隔离房备有独立的浴室。



佩戴口罩

在面对面交流时，您和孩子必须佩戴口罩。



提升空气质量

打开窗户以确保空气的流通性。启用吊扇和冷气机。



勤洗手

时刻使用洗手液和清水清洗双手和消毒。

父母需知



洗刷

佩戴手套处理确诊孩子的餐具，使用热水和清洗液洗净餐具。脱下手套后立即清洗双手。



清理

家里的可接触表面，尤其是浴室，时刻清理和消毒。可接触表面，例如门把手、水龙头和其他家具在每次使用后清理。

- 可使用日常家用清洁剂或自制清洁剂（漂白剂和清水以1比9的比例混合）



不要共用私人物品

不要与孩子共用包括碗碟、水杯、浴巾或电子设备（手机）。



休息

确保孩子拥有充足的休息时间、营养均衡的食物和摄入充足的水分。



监督

在照护孩子的同时也时刻监督本身是否有出现新型冠状病毒的症状。

LOCATION

Covid Assessment & Monitoring @ THKD (CAC)

LG, Block A

Thomson Hospital Kota Damansara

11, Jalan Teknologi, PJU 5, Kota Damansara, 47810 Petaling Jaya, Selangor Darul Ehsan, Malaysia.

 **+603-6148 7254**

 **+6018-2221 208 | +6018-2111 799**

